

令和6年度 山梨県感染症知識普及啓発事業

# 訪問看護・介護事業所等（訪問系） 感染症対策研修

令和6年9月12日（木）

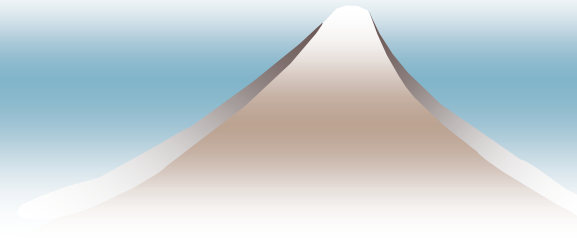
公益社団法人山梨県看護協会

ゆうき訪問看護ステーション

小林友美

# 本日の内容

- ◆ 基本的な感染対策
- ◆ 在宅での感染予防ケア
- ◆ 新型コロナウイルス感染症の対応



# 感染が成立する3つの要因と感染対策の3つの柱（イメージ）

## 病原体（感染源）の排除

### 感染症の原因に近づかない

- ・嘔吐物や排泄物、血液など、感染症の原因となる可能性のある感染源には素手で触らない

## 宿主の抵抗力の向上

### 免疫力の向上

- ・日頃からの十分な栄養と睡眠
- ・ワクチン接種

## <感染対策の3つの柱>

- I 病原体（感染源）の排除
- II 感染経路の遮断
- III 宿主の抵抗力の向上



3つの要因が重なると  
感染症が発症

<3つの要因>




病原体・感染経路・感受性宿主

## 感染経路の遮断

### 感染経路の予防策

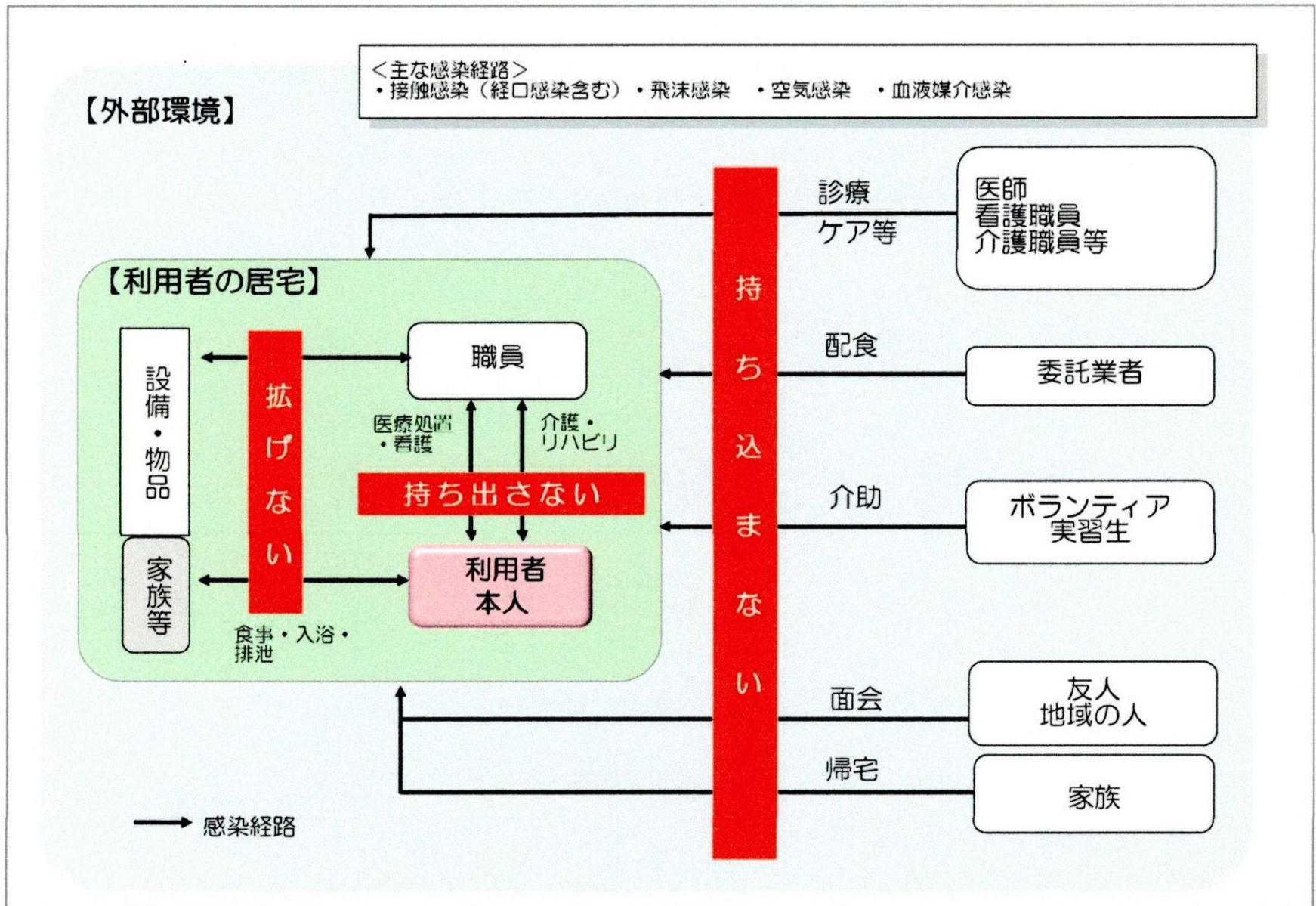
- ・病原体を持ち込まない
- ・病原体を持ち出さない
- ・病原体を拡げない

# 感染経路別の主な感染症

感染経路	特徴	主な原因微生物
<b>1 接触感染</b> (経口感染含む) 	手指・食品・機器を介して伝播する。 最も頻度の高い伝播経路である。	ノロウイルス 腸管出血性大腸菌 MRSA、緑膿菌 など
<b>2 飛沫感染</b> 	咳、くしゃみ、会話などで感染する。 飛沫粒子は1m以内に床に落下し、 空中を浮遊し続けることはない。	インフルエンザウイルス ムンプス（おたふくかぜ）ウイルス 風しんウイルス 新型コロナウイルス など
<b>3 空気感染</b> 	咳、くしゃみなどで飛沫核として伝播する。 空中に浮遊し、空気の流れにより飛散する。	結核菌 麻しん（はしか）ウイルス 水痘（みずぼうそう）ウイルス など

※ 介護現場における嘔吐物の処理について、例えばノロウイルスは接触感染だけでなく、飛沫感染の可能性があります。また、嘔吐物が乾燥すると、ウイルスを含む小粒子（塵埃）が空気中に舞い上がり、吸入することで感染する経路を取りうるので、嘔吐物は速やかに清掃し、その後、換気する必要があります。

# 訪問系サービスにおける感染対策



# 標準予防策（スタンダードプリコーション）

すべての人は伝播する病原体を保有していることを前提  
感染症の有無にかかわらず、すべての利用者に適用  
血液・体液・粘膜・損傷した皮膚は感染の可能性がある対象とする（汗を除く）

標準予防策（スタンダードプリコーション）の具体的方法

- ◆ 適切な手指消毒（手洗い・擦式アルコール消毒）
- ◆ 適切な个人防护具の使用
- ◆ 環境整備
- ◆ 使用済み機材などの取り扱い
- ◆ 在宅廃棄物の取り扱いの注意点

# 手指衛生の基本

- ◆ 目に見える汚れがある場合
  - ⇒石鹸と流水による手洗い
  - 注) 腕時計や指輪は外す、爪は短くしておく (2mm程度)
- ◆ 目に見える汚れがない場合
  - ⇒擦式消毒用アルコール製剤での手指消毒
- ◆ 手荒れ対策
  - ⇒日頃からハンドスキンケア

# 手指衛生の5つのタイミング

1 患者に触れる前

患者に病原体を持ち込まない

患者を守るためのタイミング

2 清潔/無菌操作を行う前

患者の病原体を拡げない

医療従事者と医療環境を守るためのタイミング

4 患者に触れた後

3 体液に曝露された可能性のある場合

5 患者周囲の物品に触れた後



WHO Guidelines on Hand Hygiene in Health Care: a Summary, p. 27  
藤田直久: Intensivist, 2011, 3(1), 3



## 手洗い

液体石けんを約2-3ml手にとり、よく泡立てながらしっかりもみ洗いする。さらに流水で洗い、ペーパータオルで拭きとる。



## 手指消毒

消毒用エタノールを約3ml手にとり、よく擦り込む、乾かす（液剤・ゲル剤）。



手指衛生（手洗い・手指消毒）による細菌やウイルスの減少効果

普通の石鹸  
と流水



15秒

1/4～1/13

速乾性  
アルコール消毒剤



30秒

1/60～1/600

1/3,000

1分

1/10,000  
～1/30,000

**アルコールの方が消毒効果は高い。  
目に見えるような汚れがあるときは、  
流水で洗う※。**

※ 汚れにより病原体（感染源）が覆われてしまい消毒効果が発揮されないことがあります。

# 速乾性手指消毒剤の使用手順



薬液を手掌にとります。



指先に液を浸します。



手掌によく塗り広げます。



手の甲によく塗り広げます。



指の間を交差させます。



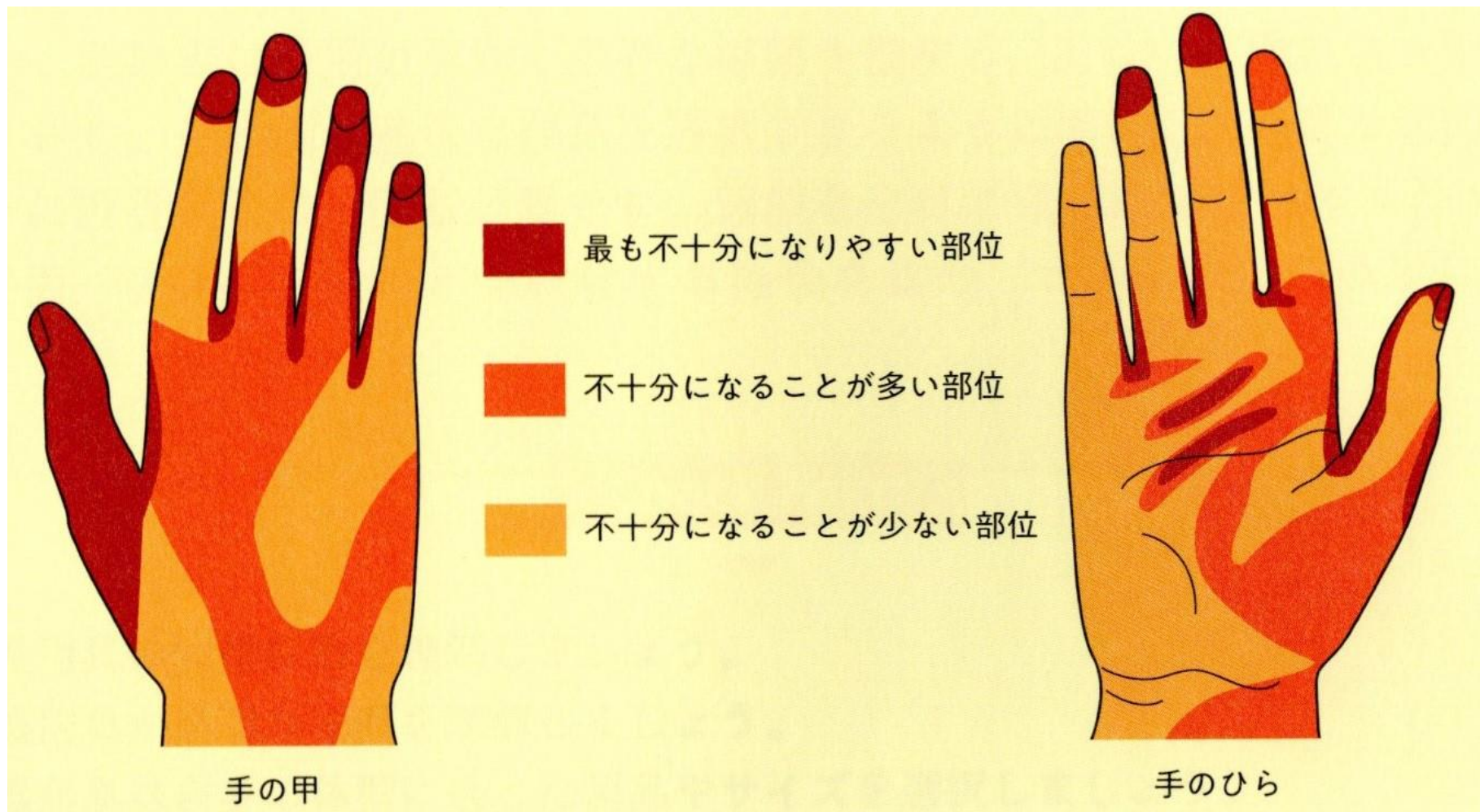
親指に塗り伸ばします。

乾燥後は  
擦らないよう  
にします。

#1に  
洗ってね!



# 手洗いで洗い残しが起こりやすい部位



# アルコールが効きにくいウイルス

ノロウイルス	乳幼児から 高齢者まで	嘔吐・下痢 発熱・腹痛
ロタウイルス	小児に多いが 成人も感染する	嘔吐・下痢 発熱・腹痛
アデノウイルス	小児に多いが 成人も感染する	発熱・咽頭 痛・結膜炎

◆石けんと流水で手洗い

吐物処理の  
あとは

◆物品や環境の消毒には

次亜塩素酸ナトリウムを使用

# 在宅での感染予防ケア

## ※在宅と病院・施設との感染リスクの違い

病院・施設	在宅
集団で療養	1人で療養
感染症の患者、感染を受けやすい患者が共存	医療処置は少なく、使用器具は個人専用
侵襲的医療処置	特定の医療者・スタッフ・介護者
複数の医療者がかかわる	個々の居宅で療養環境はさまざまである
施設内のため、設備が整っている	病院に比べ感染を受ける機会は少ない

# 在宅で多く見られる感染症

- ◆ 呼吸器感染症

誤嚥性肺炎リスクが高い、インフルエンザ、  
新型コロナウイルス感染症、結核など

- ◆ 尿路感染症

排泄障害を持つ療養者が多く、失禁に関連してオムツ着用  
により逆行性尿路感染症のリスクが高い  
膀胱留置カテーテルが長期間留置

- ◆ 創部・皮膚感染症

排泄障害に伴う失禁関連皮膚炎（IAD）や褥瘡のリスク  
疥癬

# 在宅での感染予防

- ◆ 標準予防策（スタンダードプリコーション）が前提
  - 手指衛生 ⇒ 5つのタイミング
  - 個人防護具の使用
    - ⇒ 手袋、エプロン/ガウン
    - マスク/N95マスク
    - ゴーグル/フェイスシールド
- ◆ 環境整備、使用済み器材類・廃棄物の取り扱い
- ◆ 家族・介護者への感染予防指導

# 手洗いセット ～訪問時（平常時）に持参～



ハンドソープ

ペーパータオル

擦式アルコール  
製剤入りの  
スプレー

アルコール  
手指消毒剤





食器・手すり・ドアノブなど身近な物の消毒には、アルコールよりも、熱水や塩素系漂白剤、及び一部の洗剤が有効です。



食器や箸などは、80℃の熱水に10分間さらすと消毒ができます。

火傷に注意してください。



濃度 0.05% に薄めた上で、拭くと消毒ができます。

ハイター、ブリーチなど。  
裏面に作り方を表示しています。

- ※目や肌への影響があり、取り扱いには十分注意が必要です。
- ※必ず製品の注意事項をご確認ください。
- ※金属は腐食することがあります。



有効な界面活性剤が含まれる「家庭用洗剤」を使って消毒ができます。

NITE ウェブサイトで製品リストを公開しています。

[NITE 洗剤リスト](#) [検索](#)

[こちらをクリック](#)



参考

## 0.05%以上の次亜塩素酸ナトリウム液の作り方



以下は、次亜塩素酸ナトリウムを主成分とする製品の例です。  
商品によって濃度が異なりますので、以下を参考に薄めてください。

メーカー (五十音順)	商品名	作り方の例
花王	ハイター	水1Lに本商品 25mL (商品付属のキャップ 1杯)
	キッチンハイター	水1Lに本商品 25mL (商品付属のキャップ 1杯)
カネヨ石鹼	カネヨブリーチ	水1Lに本商品 10mL (商品付属のキャップ 1/2杯)
	カネヨキッチンブリーチ	水1Lに本商品 10mL (商品付属のキャップ 1/2杯)
ミツエイ	ブリーチ	水1Lに本商品 10mL (商品付属のキャップ 1/2杯)
	キッチンブリーチ	水1Lに本商品 10mL (商品付属のキャップ 1/2杯)

【注意】

- 使用にあたっては、商品パッケージやHPの説明をご確認ください。
- 上記のほかにも、次亜塩素酸ナトリウムを成分とする商品は多数あります。  
表に無い場合、商品パッケージやHPの説明にしたがってご使用ください。

出典：厚生労働省「身のまわりを清潔にしましょう。」

# 在宅で多く見られる感染症への対応

## ◆ 呼吸器感染の予防

呼吸器感染症の感染経路は、訪問スタッフ・家族など濃厚接触した人からの感染が多い

マスク着用は必須、ワクチン接種、吸引セットなどの管理

## ◆ 尿路感染の予防

オムツ交換の間隔が長い場合、逆戻りしない高性能のおむつを使用（皮膚浸軟も予防）

畜尿バックの固定位置、排液口の清潔

## ◆ 創部・皮膚感染の予防

失禁関連皮膚炎の予防

⇒「洗浄（清拭）」 「保湿」 「保護」

# 吸引セット



# 膀胱留置カテーテル 接続部



# 新型コロナウイルス感染症の発生状況

新型コロナウイルス感染症 夏の感染対策について (全国的に感染拡大中! ご自身や周りの方の健康・生活を守りましょう)

## 【感染状況】

◆ 現在、**感染拡大中**(全国同様)

警報 : 中北  
注意報 : 峡東/峡南/富士・東部/甲府

- ・感染拡大が早い(昨年比較)!
- ・入院患者数の増加!
- ・感染症集団発生報告の増加!
- ・救急搬送困難事案の増加!



定点医療機関 41箇所/基幹定点医療機関 10箇所

## 【今後の懸念】

現在流行している株は感染力が強く、『今後、急激に拡大する恐れ』があります。また、お盆期間中は帰省や旅行等人との交流が格段に増え、感染リスクが高まる一方で、多くの医療機関が休診となり、いつも以上に医療機関の混雑が予想されます。

これ以上感染拡大が進むと.....

- 重症化リスクの高い方(基礎疾患あり・高齢者)の入院急増 ↑  
医療従事者・スタッフの感染急増による出勤者の減少  
⇒ 病院への負担増加(=様々な治療・手術延期等の可能性) ↑
- 医療機関・高齢者施設等における面会時の制限の強化 ▲
- 後遺症で苦しむ方の増加(罹患者 約1~2割) ↑

県民一人一人にとって感染拡大は『他人事』ではありません!

## 【今、大事なこと!】

- ◆ 各自が感染対策を再度意識し、ご自身と周囲の方が感染しないように気をつける!
- ◆ 体調不良時に備えた準備をする!

## 【県民の皆様への具体的なお願い】

### ◆ 基本的な感染対策

- ① 発熱等の体調不良時は外出を控えて!
- ② 手洗いや換気などの基本的な感染対策の強化を!
- ③ マスク着用推奨場面でのマスク着用の徹底を!  
(医療機関や高齢者施設等の訪問時)

### ◆ お盆期間に備えた準備

体調不良時に備えて事前の準備をお願いします。

- ① 抗原定性検査キットや市販薬(解熱鎮痛薬など)の準備  
購入の際は、薬剤師等にご相談ください。
- ② 生活必需品の準備  
体温計や日持ちする食料など
- ③ 連絡先の確認

適切な感染対策を行うことで、  
感染するリスクを下げられます!

- 帰省先で安心して家族や友人と接することが出来ます!
- 後遺症で苦しむリスクを下げられます!

- ・お盆期間は多くの医療機関が休診になります。
- ・かかりつけ医療機関がある方は、診療日時・予約方法などあらかじめご確認ください!

- ・急な病気やけがに関して相談する場合 : 救急安心センターやまなし(#7119)  
\*IP電話・ダイヤル回線からは 055-223-1418
- ・小児に関して相談する場合 : 小児電話相談(#8000)
- ・医療機関を探す場合 : 055-224-4199  
甲府市民は  
8/13~8/17の8:30~18:00は055-225-3196も可  
\*甲府市民は 毎日23:00~8:30、日祝8:30~18:00は  
055-226-3399
- ・医療情報ネット : <https://www.iryuu.teikyouseido.mhlw.go.jp>  
パソコン、スマートフォンで医療機関を検索
- ・初期救急医療センター 夜間の急な病気やけがの診療 : 055-273-1122  
18時~23時(毎日)  
(受付時間:18時~22時30分)

\*感染拡大局面においては、検査結果を証明する診断書等を求めるための受診はお控えください。

		基準値		山梨県	保健所				
		警報レベル (開始～終息)	注意報レベル		中北	峡東	峡南	富士・東部	甲府市
インフルエンザ	累積			1	1	-	-	-	-
	定当	30～10	10	0.02	0.08	-	-	-	-
RSウイルス感染症	累積			14	5	-	-	1	8
	定当			0.58	0.63	-	-	0.20	1.60
咽頭結膜熱	累積			6	2	2	-	1	1
	定当	3～1		0.25	0.25	0.50	-	0.20	0.20
A群溶血性レンサ球菌咽頭炎	累積			26	20	1	-	2	3
	定当	8～4		1.08	2.50	0.25	-	0.40	0.60
感染性胃腸炎	累積			52	15	1	1	11	24
	定当	20～12		2.17	1.88	0.25	0.50	2.20	4.80
水痘	累積			4	2	-	-	-	2
	定当	2～1	1	0.17	0.25	-	-	-	0.40
手足口病	累積			64	18	6	-	30	10
	定当	5～2		2.67	2.25	1.50	-	6.00	2.00
伝染性紅斑	累積			4	4	-	-	-	-
	定当	2～1		0.17	0.50	-	-	-	-
突発性発しん	累積			6	-	-	-	2	4
	定当			0.25	-	-	-	0.40	0.80
ヘルパンギーナ	累積			20	7	3	1	2	7
	定当	6～2		0.83	0.88	0.75	0.50	0.40	1.40
流行性耳下腺炎	累積			1	-	-	-	1	-
	定当	6～2	3	0.04	-	-	-	0.20	-
急性出血性結膜炎	累積			3	-	-	...	3	-
	定当	1～0.1		0.33	-	-	...	1.50	-
流行性角結膜炎	累積			7	4	3	...	-	-
	定当	8～4		0.78	1.33	1.50	...	-	-
細菌性髄膜炎	累積			-	-	-	-	-	-
	定当			-	-	-	-	-	-
無菌性髄膜炎	累積			1	-	-	-	-	1
	定当			0.10	-	-	-	-	0.50
マイコプラズマ肺炎	累積			3	-	-	-	-	3
	定当			0.30	-	-	-	-	1.50
クラミジア肺炎	累積			-	-	-	-	-	-
	定当			-	-	-	-	-	-
感染性胃腸炎(ロタウイルス)	累積			-	-	-	-	-	-
	定当			-	-	-	-	-	-
COVID-19	累積			516	254	88	29	69	76
	定当			12.59	19.54	12.57	9.67	7.67	8.44

※ 公表時点での数値を掲載しています。

2024年34週(08月19日～08月25日)コメント

手足口病の患者報告数は減少傾向で推移していますが、中北保健所、富士・東部保健所、甲府市保健所管内では依然として警報レベルが継続しています。

急性出血性結膜炎の患者報告数は富士・東部保健所管内で警報レベルとなりました。感染予防のため手洗いを励行し、タオルなどの共用は避けましょう。

新型コロナウイルス感染症の患者報告数は前週より増加しており、中北保健所管内では警報レベル(県独自基準)、峡東保健所、峡南保健所、富士・東部保健所、甲府市保健所管内では注意報レベル(県独自基準)が継続しています。

【警報】手足口病(中北保健所、富士・東部保健所、甲府市保健所管内)

急性出血性結膜炎(富士・東部保健所管内)

新型コロナウイルス感染症(県独自基準/中北保健所管内)

【注意報】新型コロナウイルス感染症(県独自基準/峡東保健所、富士・東部保健所、甲府市保健所管内)

○山梨県集計で報告が多い上位5疾病(定当1.0以上)

COVID-19 12.59 / 定当  
手足口病 2.67 / 定当  
感染性胃腸炎 2.17 / 定当  
A群溶血性レンサ球菌咽頭炎 1.08 / 定当

○左記疾病で報告が多い保健所

COVID-19 中北 19.54 / 定当  
手足口病 富士・東部 6.00 / 定当  
感染性胃腸炎 甲府市 4.80 / 定当  
A群溶血性レンサ球菌咽頭炎 中北 2.50 / 定当

※定当: 定点医療機関当たりの患者報告数

# 新型コロナウイルス感染症？

- ◆ 発熱の連絡があった場合
  - 利用者の状況から発熱の要因を考える
  - 同居家族や利用しているサービス関係者にコロナ陽性の方がいないか確認



新型コロナウイルス感染症の可能性を考え個人防護具を着用して訪問・・・N95マスクは必須

- ◆ 訪問したら発熱していた場合
  - 手持ちの個人防護具をすぐに着用



新型コロナウイルス消毒・除菌方法一覧（それぞれ所定の濃度があります）

方法	モノ	手指	現在の市販品の薬機法上の整理
水及び石鹼による洗浄	○	○	—
熱水	○	×	—
アルコール消毒液	○	○	医薬品・医薬部外品（モノへの適用は「雑品」）
次亜塩素酸ナトリウム水溶液 （塩素系漂白剤）	○	×	「雑品」（一部、医薬品）
手指用以外の界面活性剤 （洗剤）	○	— （未評価）	「雑品」（一部、医薬品・医薬部外品）
次亜塩素酸水 （一定条件を満たすもの）	○	— （未評価）	「雑品」（一部、医薬品）
亜塩素酸水	○	— （未評価）	「雑品」（一部、医薬品）

※薬機法上の承認を有する製品が一部あり、そのような製品は手指消毒も可能。

※一部、食品添加物に該当する製品があり、食品衛生法の規制がかかる場合があります。

# ゆづき訪問看護ステーション

## 玄関



# 事務所内



# 休憩室



# 洗面所



# 介護現場における (施設系 通所系 訪問系サービスなど) 感染対策の手引き

第3版

厚生労働省老健局  
令和5年9月

自宅等を訪問されるケアマネジャーの方 | 訪問系  
施設・事業所内のケアマネジャーの方 | 訪問系・施設系  
のマニュアルをご参考下さい

訪問系

令和5年12月作成

| 概要版 |

# 介護職員のための 感染対策マニュアル

第3版



押川眞喜子 ■  
坂本史衣 ■

これだけは知っておきたい!

# 在宅での 感染対策

(訪問看護のための  
基本と実践)



インフェクションコントロール系列 INFECTION-CONTROL-

地域連携に役立つ!

## 感染管理認定 看護師のための

### 感染対策 フォローアップ 実践BOOK

チェックシートは  
ダウンロード可!

編集  
一般社団法人 日本感染管理ネットワーク  
看護学会 感染管理委員会

刊行日

2019年11月

ISBN

978-4-907777-00-0

定価

1,500円

税別

発行所

APCメディア出版



イラストも  
ダウンロードできる!

病院・施設・地域で使える

# 看護師の ための 感染 対策

洪 愛子 ■

## 訪問看護師 のための 在宅 感染予防 テキスト

オールカラー  
改訂2版

編集 NPO法人 HAICS研究会  
PICSプロジェクト

Download

「アセスメントツール」  
&  
「そのまま使える  
説明シート」  
がダウンロードできる!

APCメディア出版



ご清聴ありがとうございました

